



★★★★ SUPERIOR

HOTEL SCHLOSSKRONE

KONDITIONEIREI  KURCAFE  RESTAURANTS



Tagungen & Meetings



Hotel Schlosskrone****Superior
Prinzregentenplatz 2 - 4, D-87629 Füssen
Tel: +49 (0) 83 62 / 930 18-0 Fax: +49 (0) 83 62 / 930 18-50
e-mail: rezeption@schlosskrone.de
www.schlosskrone.de
Stand: 09.11.2015

Inhaltsverzeichnis

| | |
|------------------------------|-----|
| Das Hotel und die Lage | 3 |
| Unsere Konferenzräume | 4 |
| Bestuhlungsbeispiele | 5-7 |
| Tagungspauschalen | 8 |
| Übernachtungen | 9 |
| Incentives | 10 |
| Buchungsbedingungen | 11 |



★★★★ SUPERIOR

HOTEL SCHLOSSKRONE

KONFITOREI ✪ KURCAFE ✪ RESTAURANTS

Hotel Schlosskrone****Superior
 Prinzregentenplatz 2 - 4, D-87629 Füssen
 Tel: +49 (0) 83 62 / 930 18-0
 Fax: +49 (0) 83 62 / 930 18-50
 e-mail: rezeption@schlosskrone.de

Das Hotel und die Lage

Lassen Sie die perfekte Mischung aus Romantik und modernem Luxus, unseres Hotels auf sich wirken! Kulinarische Genüsse in unserem bayrischen Traditionsrestaurant "Himmelstube", unserem mediterranem Restaurant „Chili“ und unserer Traditions Konditorei mit schickem Café tragen dazu bei, dass Ihr Aufenthalt in unserem Hotel bei Neuschwanstein unvergesslich wird.



Die Schönheit der Allgäuer Natur mit ihren Bergen und Seen, kombiniert mit kulturellen Highlights, den Schlössern von Ludwig II. und der harmonischen Atmosphäre unseres Vier-Sterne-Superior Hotels mit dem neuen Wellnessbereich "Schlosstherme", werden auch Sie in die perfekte Stimmung versetzen!

Weltbekannte Sehenswürdigkeiten liegen in unmittelbarer Nähe des Hotels:

- Königsschlösser Neuschwanstein, Hohenschwangau und Linderhof
- Barocke Bauten in Füssens romantischer Altstadt
- Naturschönheiten in unseren Allgäuer Bergen
- kristallklare Naturseen wie z. B. Forggensee, Alpsee, Schwansee

Verkehrsanbindung:

Günstige Anbindung an die Autobahn A7

Entfernung Flughafen München: ca. 150 KM

Entfernung Flughafen Memmingen: ca. 80 KM

Zuganbindung durch Hauptbahnhof Füssen (nur 100 Meter entfernt vom Hotel)

Unsere Konferenzräume:

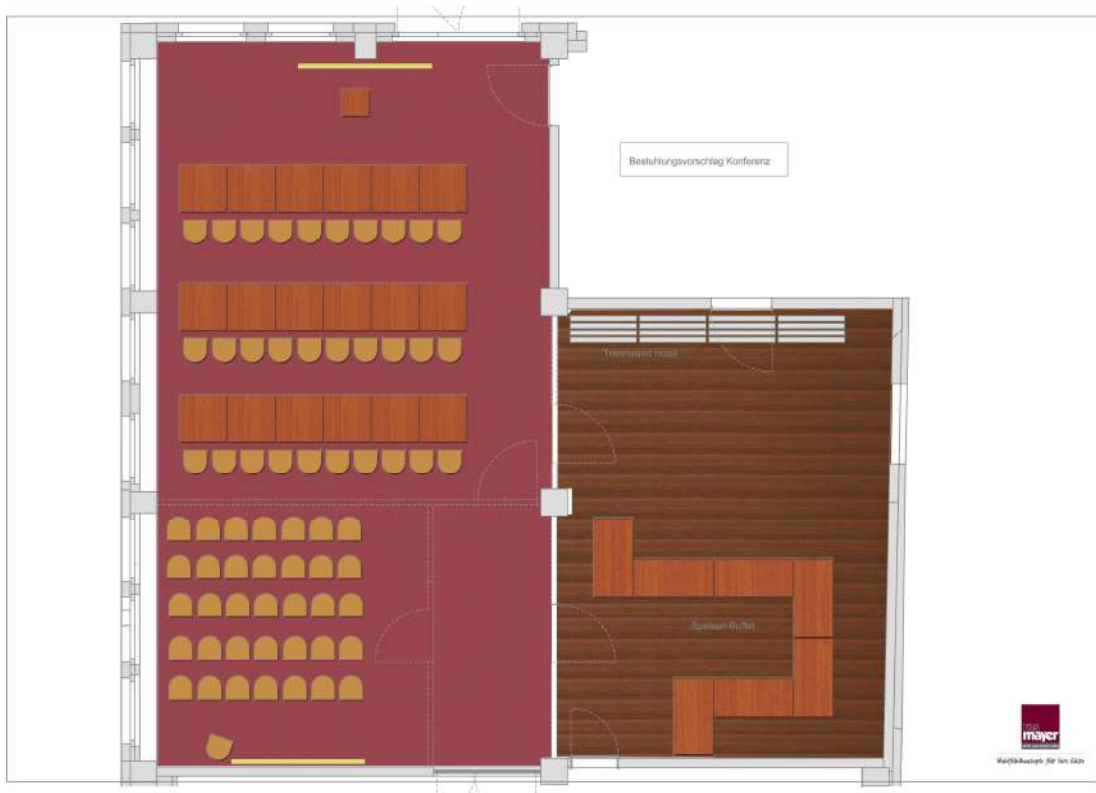
| | |
|-----------|------------------------|
| Forgensee | ca. 100 m ² |
| Weißensee | ca. 70 m ² |
| Alpsee | ca. 24 m ² |

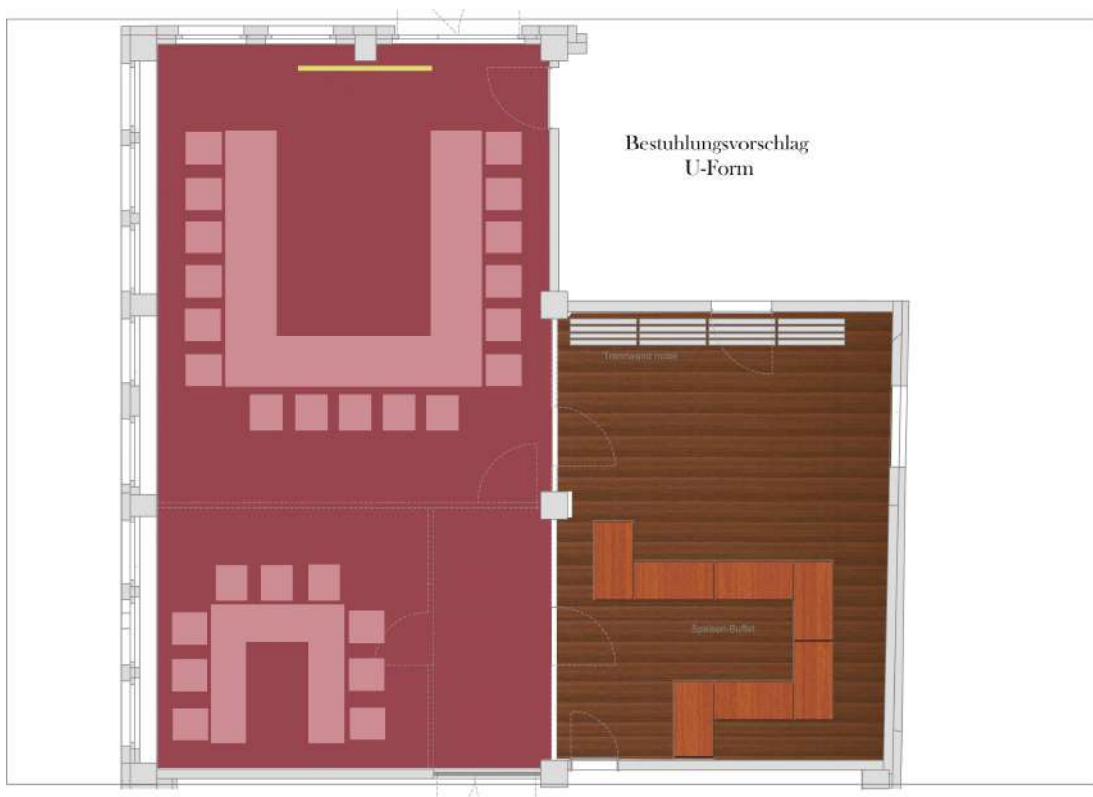
- ✓ Raummiete fällt nur bei Buchungen ohne Tagungspauschale an
- ✓ Gerne sind die Räume nach Absprache mit der Rezeption auch länger nutzbar
- ✓ Raum Forgensee und Weißensee mit Zugang zur Terrasse
- ✓ Jeder Raum mit Tageslicht
- ✓ Verdunkelung möglich

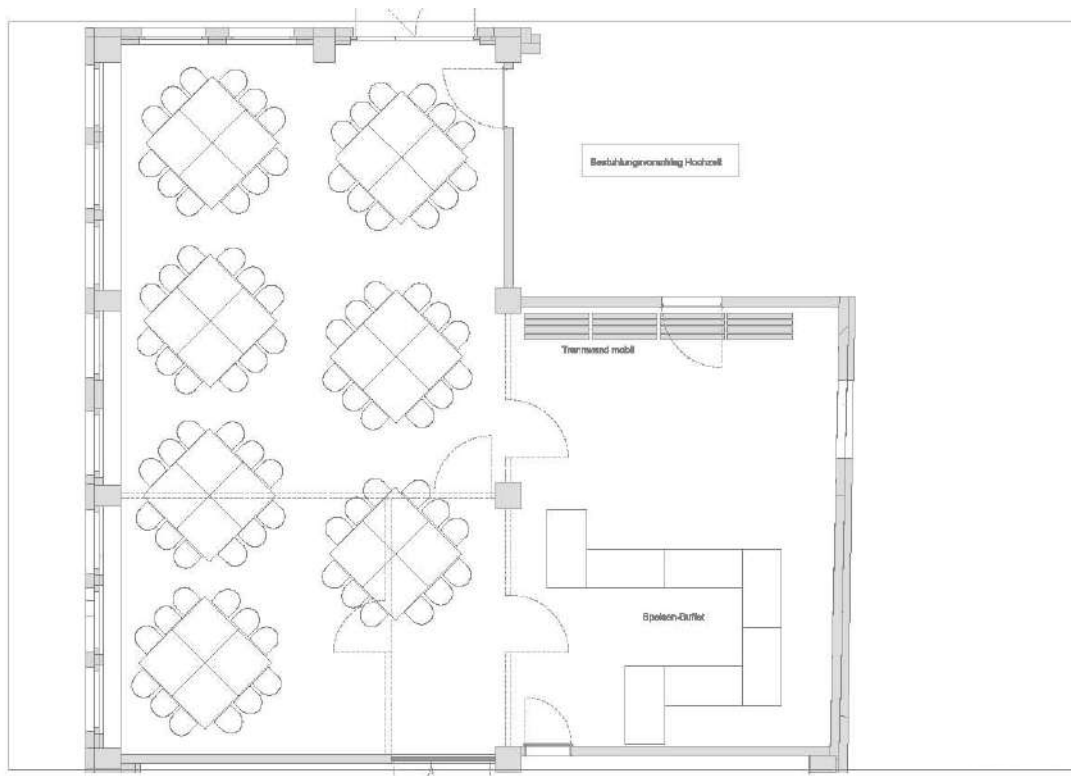
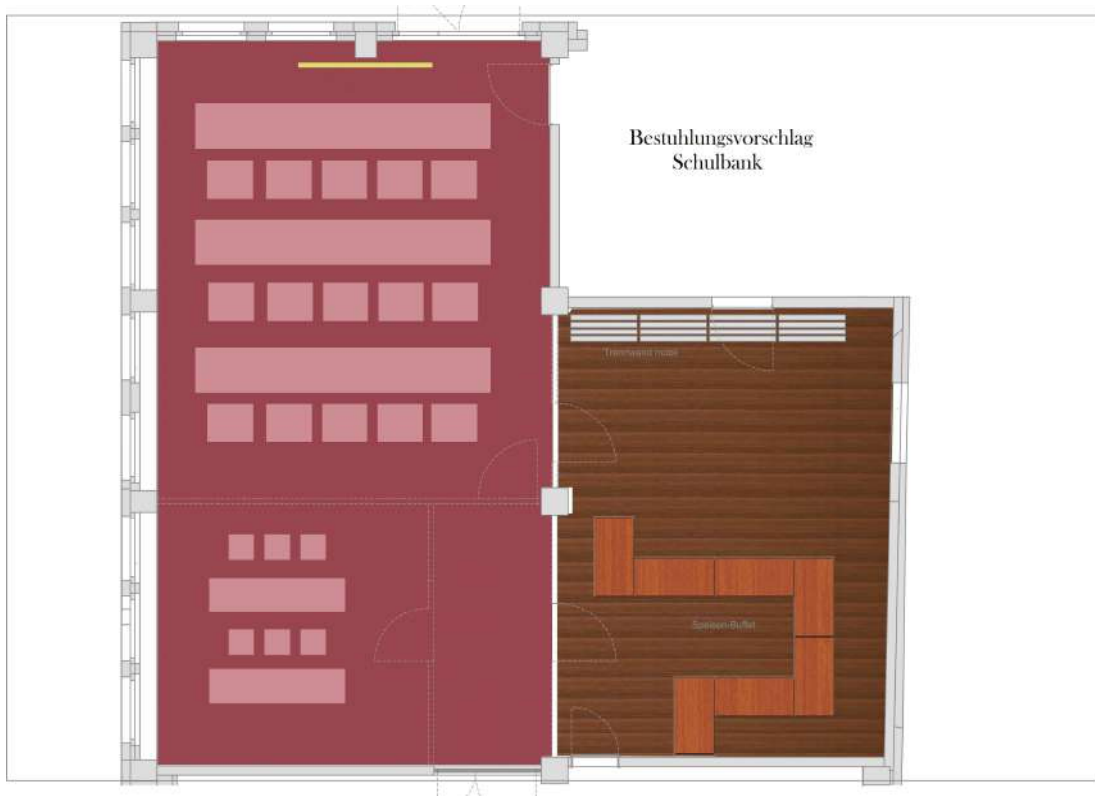


Technik und Medien

| | |
|-----------------------|-------------|
| Nutzung des W-LAN | inklusive |
| Internetanschluss | inklusive |
| Schreibunterlagen | inklusive |
| Leinwand | inklusive |
| 1x Flipchart | inklusive |
| 1x Metaplanwand | inklusive |
| 1x Moderationskoffer | inklusive |
| Beamer | Auf Anfrage |
| TV | Auf Anfrage |
| Drucker oder Faxgerät | Auf Anfrage |







Unsere Pauschalen:

Light Meeting: Halbtagespauschale mit Kaffeepause

- ✓ Tagungsraum inkl. Standardtagungstechnik
- ✓ alkoholfreie Konferenzgetränke
- ✓ 1 x Kaffeepause vormittags oder nachmittags
- ✓ Freie Nutzung der „Schlosstherme“
- ✓ Freie Nutzung unseres „Schlossfit“

zusätzlich buchbar:

Themen-Mittagsbuffet
3-Gang-Menü am Abend

Basic: Tagespauschale mit Mittagessen

- ✓ Tagungsraum inkl. Standardtagungstechnik
- ✓ alkoholfreie Konferenzgetränke
- ✓ 1 x Kaffeepause vormittags
- ✓ 1 x Mittagsbuffet
- ✓ 1 x Kaffeepause nachmittags
- ✓ Freie Nutzung der „Schlosstherme“
- ✓ Freie Nutzung unseres „Schlossfit“

zusätzlich buchbar:

3-Gang-Menü am Abend

Die Standardkaffeepausen enthalten:

- Kaffee und Teeauswahl
- Auswahl an Konditoreng Gebäck
- Frisches Obst

Gerne Können Sie Ihre Kaffeepausen erweitern (Preis auf Anfrage)



Übernachtungen

Nur ein ausgeschlafener Gast ist aufnahmefähig, produktiv und trägt somit zu einer erfolgreichen Tagung bei.

Alle Zimmer sind komfortabel ausgestattet mit Dusche oder Badewanne, WC, Telefon, Fön, Schminkspiegel, freien W-Lan-Anschluss, Radio, SAT-TV und Klimaanlage.



Nach einer erholsamen Nacht bietet unser vielfältiges Frühstücksbuffet genau den richtigen Start in einen erfolgreichen Tag.



Ab einer Buchung von 10 Zimmer bieten wir unsere speziellen Gruppenpreise an.

Gerne erstellen wir Ihnen Ihr individuelles Angebot.
Auf Ihre Anfrage freuen wir uns sehr!

Incentives

Gerne organisieren wir für Sie und Ihr Team einen individuellen Ausflug, um unser schönes Allgäu besser kennen zu lernen.



- ❖ Führungen zu den Königsschlössern Neuschwanstein und Hohenschwangau
- ❖ Stadtführung durch die Füssener Altstadt
- ❖ Kutschfahrten am Fuße der Königsschlösser
- ❖ Fackelwanderung
- ❖ Geführte Bergwanderungen
- ❖ Bayerischer Abend mit Zithermusik
- ❖ und vieles mehr!

Bitte kontaktieren Sie einfach unsere Reservierungsabteilung.



Unsere Buchungsbedingungen

Teilnehmerzahl:

Gerne hätten wir die endgültige Teilnehmerzahl 7 Tage vor Anreise per Mail oder Fax mitgeteilt. Die uns bis dahin bekannte Anzahl wird als Richtwert für die Kaffeepausen und Mittagessen genommen.

Namensliste:

Die Namensliste der Teilnehmer erbeten wir bis 7 Tage vor Anreise um einen reibungslosen Check-in zu gewähren.

Zahlungs- und Stornierungsbedingungen:

Stornierungen bis 90 Tage vor Anreise sind kostenlos. Nach dieser Zeit bis 30 Tage vor Anreise beträgt die Stornierungsgebühr 25% und danach 80% der Gesamtkosten. Bei Buchung wird eine Anzahlung in Höhen von 25% der voraussichtlichen Gesamtkosten fällig.

An- und Abreise:

Am Anreisetag können Sie Ihre Zimmer ab 16.00 Uhr beziehen.
Am Abreisetag stehen Ihnen die Zimmer bis 10.30 Uhr zur Verfügung.

Für individuelle Wünsche oder Änderungen
haben wir natürlich immer ein offenes Ohr!!!

Wir freuen uns sehr über Interesse an unserem Haus und hoffen,
Sie und Ihr Team bald zur Tagung bei uns begrüßen zu dürfen.